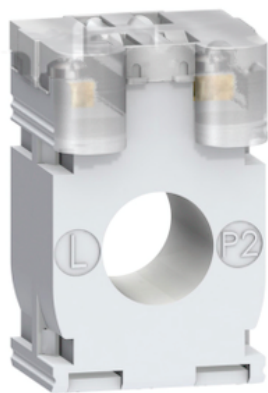


# Productinformatieblad

Specificaties



## PowerLogic - Stroommeet transformator - Kabel Ø21 - In=200A/Isec=5A

METSECT5CC020

EAN Code : 3303431123469

### Hoofd

Range	PowerLogic
Product name	CT
Product or component type	Stroomtransformator
Secundaire stroom	5 A
Nauwkeurigheidsklasse	Klasse 0,5 bij 4 VA Klasse 3 bij 6 VA Klasse 1 bij 5,5 VA
In nominale stroom	200 A

### Complementair

Type stroomtransformator	Tropenvast voor kabel
Ratio stroomtransformator	200/5
Ith conventionele thermische stroom in vrije lucht	12 kA
Dynamische weerstandstroom	2.5 Ith
Maximum safety factor	5
Ue toegekende bedrijfspanning	< 720 V AC 50/60 Hz
Ui nominale isolatiespanning	3 kV
Mounting mode	Clip-on Met schroeven
Mounting support	DIN-rail Montageplaat
Breedte	Buiten: 44 mm
Hoogte	Buiten: 65 mm
Diepte	Frame: 30 mm Totaal: 37 mm
Diameter	21 mm
Net weight	0,175 kg
Uimp nom. schokgolfspanning	3 kV
Elektrische isolatieklasse	Klasse B
Buitendiameter kabel	21 mm

\* De weergegeven prijs is de adviesprijs in euro excl. BTW. Deze kan onderhevig zijn aan korting. Neem contact op met uw lokale distributeur of detailhandel voor de daadwerkelijke prijs

Dichting	Met
----------	-----

## Omgeving

Standards	IEC 61869-2 VDE 0414
Product certifications	CE EAC
IP beschermingsgraad	IP20
Relative humidity	0...95 %
Ambient air temperature for operation	-25...60 °C

## Verpakkingseenheid

Type verpakking 1	PCE
Aantal gebruikseenheden in verpakking 1	1
Gewicht verpakking 1	181,0 g
Hoogte verpakking 1	5,5 cm
Breedte verpakking 1	5,5 cm
Lengte verpakking 1	8 cm
Type verpakking 2	S02
Aantal gebruikseenheden in verpakking 2	50
Gewicht verpakking 2	9,25 kg
Hoogte verpakking 2	15 cm
Breedte verpakking 2	30 cm
Lengte verpakking 2	40 cm

## Duurzaamheid van het aanbod

EU-richtlijn RoHS	Voldoet <a href="#">EU-verklaring RoHS</a>
RoHS-regulering China	<a href="#">RoHS-verklaring China</a> Product buiten toepassingsbereik RoHS China. Vermelding van stof ter informatie.
Milieu Profiel	<a href="#">Milieuprofiel van het product</a>
Circulair Profiel	<a href="#">Informatie over einde levensduur</a>
WEEE	Het product moet op markten van de Europese Unie worden afgevoerd volgens specifieke afvalinzamelingsregels en mag nooit in een gewone vuilnisbak terechtkomen.